

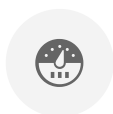
# Volkswagen Jetta

NUMĂR SERIE ȘASIU

WVWZZZ16ZHM030016

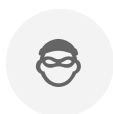
2022-06-20 11:55 UTC+00:00

## AUTOVEHICULUL DVS. PREZENTAT PE SCURT



### ✓ KILOMETRAJ

Raportul nu a identificat modificări ale kilometrajului.



### ✓ FURT

Acest vehicul nu este urmărit de poliție ca fiind furat.



### ⚠ ACCIDENTE

⚠ Acest autovehicul a fost avariata.



### ✓ TAXI

Acest autovehicul nu a fost utilizat pentru taxi.



## Activitate identificată

1



**A fost fabricat**  
2017-04-21

Țara (sau statul) indică fie locația centrului de producție, uzina de asamblare sau adresa de înregistrare a producătorului. Data poate fi aproximativă.



2



**A fost înmatriculat, România**  
2017-07

Înregistrarea indicată reprezintă un eveniment administrativ. Acesta ar putea fi legat de o schimbare de proprietar, o schimbare a documentelor sau o chestiune similară.



3



**A fost înmatriculat**  
2017-08

Înregistrarea indicată reprezintă un eveniment administrativ. Acesta ar putea fi legat de o schimbare de proprietar, o schimbare a documentelor sau o chestiune similară.



4



**A fost înmatriculat, România**  
2017-08

Înregistrarea indicată reprezintă un eveniment administrativ. Acesta ar putea fi legat de o schimbare de proprietar, o schimbare a documentelor sau o chestiune similară.



5



**A fost înmatriculat**  
2017-08

Înregistrarea indicată reprezintă un eveniment administrativ. Acesta ar putea fi legat de o schimbare de proprietar, o schimbare a documentelor sau o chestiune similară.



6



**A avut lucrări de întreținere**  
2018-01

Vehiculului i-a fost făcută revizia și (sau) au fost efectuate lucrări de întreținere. În această categorie se mai pot încadra verificările care precedă achiziția, testele de noxe sau reparațiile ușoare.



7



**A avut lucrări de întreținere**  
2018-04

Vehiculului i-a fost făcută revizia și (sau) au fost efectuate lucrări de întreținere. În această categorie se mai pot încadra verificările care precedă achiziția, testele de noxe sau reparațiile ușoare.



8



**Daună detectată, România**  
2018-10

Avem indicii potrivit cărora acest vehicul a fost recunoscut ca avariat în această țară (sau stat). Pentru detalii, vă rugăm să consultați secțiunea „Daune”.



9



**A avut lucrări de întreținere**  
2019-02

Vehiculului i-a fost făcută revizia și (sau) au fost efectuate lucrări de întreținere. În această categorie se mai pot încadra verificările care precedă achiziția, testele de noxe sau reparațiile ușoare.



10



**A avut  
lucrări de  
întreținere**  
2019-02

Vehiculului i-a fost făcută revizia și (sau) au fost efectuate lucrări de întreținere. În această categorie se mai pot încadra verificările care precedă achiziția, testele de noxe sau reparațiile ușoare.



11



**A avut  
lucrări de  
întreținere**  
2019-04

Vehiculului i-a fost făcută revizia și (sau) au fost efectuate lucrări de întreținere. În această categorie se mai pot încadra verificările care precedă achiziția, testele de noxe sau reparațiile ușoare.



12



**A fost  
verificat,  
România**  
2019-07

Evenimentul de inspecție tehnică (cunoscut, de asemenea, ca MOT, test de fiabilitate pe șosea sau control noxe) a fost înregistrat. Aici pot să apară atât vehiculele care au trecut testul, cât și cele care l-au picat.



13



**A avut  
lucrări de  
întreținere**  
2020-01

Vehiculului i-a fost făcută revizia și (sau) au fost efectuate lucrări de întreținere. În această categorie se mai pot încadra verificările care precedă achiziția, testele de noxe sau reparațiile ușoare.



14



**A avut  
lucrări de  
întreținere**  
2020-04

Vehiculului i-a fost făcută revizia și (sau) au fost efectuate lucrări de întreținere. În această categorie se mai pot încadra verificările care precedă achiziția, testele de noxe sau reparațiile ușoare.



15



**A fost  
verificat,  
România**  
2021-07

Evenimentul de inspecție tehnică (cunoscut, de asemenea, ca MOT, test de fiabilitate pe șosea sau control noxe) a fost înregistrat. Aici pot să apară atât vehiculele care au trecut testul, cât și cele care l-au picat.



16



**A fost la  
vânzare,  
România**  
2022-04

Această înregistrare a fost creată datorită faptului că vehiculul a fost listat la vânzare pe o anumită piață. Uneori, țara (sau statul) vânzătorului suprascrie locația reală a vehiculului.



17



**A fost la  
vânzare,  
România**  
2022-04

Aceasta înregistrare a fost creată datorită faptului că vehiculul a fost listat la vânzare pe o anumită piață.

Uneori, țara (sau statul) vânzătorului suprascrie locația reală a vehiculului.



## Utilizarea vehiculului și limitări asupra proprietății

Are situații financiare restante	✓ Nu s-au găsit înregistrări.
Vehicul pentru persoane cu handicap	✓ Nu s-au găsit înregistrări.
Mașină de școală	✓ Nu s-au găsit înregistrări.
Vehicul de poliție	✓ Nu s-au găsit înregistrări.
Utilizat ca mijloc de transport public	✓ Nu s-au găsit înregistrări.
Utilizat ca mașină închiriată	✓ Nu s-au găsit înregistrări.
Utilizat ca taxi	✓ Nu s-au găsit înregistrări.
Utilizat pentru livrarea de bunuri	✓ Nu s-au găsit înregistrări.
Drept de retenție	✓ Nu s-au găsit înregistrări.
A fost dat la fier vechi	✓ Nu s-au găsit înregistrări.
Sechestr	✓ Nu s-au găsit înregistrări.
Limitarea drepturilor de proprietate	✓ Nu s-au găsit înregistrări.
Altă înregistrare în registrul public	✓ Nu s-au găsit înregistrări.
A fost importat	✓ Nu s-au găsit înregistrări.
A fost exportat	✓ Nu s-au găsit înregistrări.

### Sfat















Tabelele de mai sus reprezintă referințe geografice din istoricul vehiculului. Informațiile pot fi utile pentru identificarea țărilor în care vehiculul a fost înmatriculat anterior.

### Notă

Este posibil ca unele evenimente să nu apară în evidențele „carVertical” în timp ce altele ar putea să apară în duplicat. În unele situații, locația geografică indicată ar putea fi locația unuia dintre vânzători, și nu neapărat locația curentă a vehiculului în sine.



# Verificare vehicul furat

ȚARĂ	PRIVATE	DISPONIBILITATE
  România	<b>Poliție</b> Baza de date a vehiculelor furate	<b>Nu s-au găsit înregistrări</b>
  Canada	<b>Poliție</b> Baza de date a vehiculelor furate	<b>Nu s-au găsit înregistrări</b>
  Cehia	<b>Poliție</b> Baza de date a vehiculelor furate	<b>Nu s-au găsit înregistrări</b>
  Finlanda	<b>Poliție</b> Baza de date a vehiculelor furate	<b>Nu s-au găsit înregistrări</b>
  Suedia	<b>Poliție</b> Baza de date a vehiculelor furate	<b>Nu s-au găsit înregistrări</b>
  Ungaria	<b>Poliție</b> Baza de date a vehiculelor furate	<b>Nu s-au găsit înregistrări</b>
  Slovacia	<b>Poliție</b> Baza de date a vehiculelor furate	<b>Nu s-au găsit înregistrări</b>
  Italia	<b>Poliție</b> Baza de date a vehiculelor furate	<b>Nu s-au găsit înregistrări</b>

## Notă

Lista de mai sus se referă mai degrabă la „locul de origine al furtului” decât la țara de înregistrare. Este menționată doar starea curentă în ceea ce privește furturile. Mai precis, vehiculele recuperate nu au un istoric de furt.



# Kilometri parcurși

## Kilometri parcurși

2017	✓ 11 km
2018-01	✓ 21,113 km
2018-04	✓ 27,869 km
2018-10	✓ 43,000 km
2019-02	✓ 50,126 km
2019-02	✓ 50,782 km
2019-04	✓ 55,294 km
2019-07	✓ 64,584 km
2020-01	✓ 78,636 km
2020-04	✓ 83,746 km
2021-07	✓ 118,516 km
2022-04	✓ 138,932 km
2022-04	✓ 138,939 km

## Adevăruri despre kilometrajul acestui vehicul

Începând de astăzi, kilometrajul estimat al seriei  
WWZZZ16ZHM030016 ar putea fi:

144,353 km

## Verificări kilometraj

Odometru: Actual?	✓ Nu au fost găsite probleme!
Odometru: Nu este actual?	✓ Nu au fost găsite probleme!
Odometru: Verificare interferență?	✓ Nu au fost găsite probleme!
Odometru: Este scutit de la divulgarea odometrului?	✓ Nu au fost găsite probleme!
Odometru: Depășește limitele mecanice?	✓ Nu au fost găsite probleme!
Odometru: poate fi modificat?	✓ Nu au fost găsite probleme!
Odometru: Înlocuit?	✓ Nu au fost găsite probleme!

Odometru: Citire în momentul reînnoirii înregistrării? ✓ Nu au fost găsite probleme!

Odometru: Neconcordanțe ale citirilor odometrului? ✓ Nu au fost găsite probleme!

Kilometraj: Apelați divizia care a emis certificatul de proprietate? ✓ Nu au fost găsite probleme!

Kilometraj: Corecți marcajul anterior privind depășirea limitelor mecanice? ✓ Nu au fost găsite probleme!

În această secțiune sunt enumerate verificările noastre ce au vizat eventuale probleme legate de kilometraj.

### Notă

„carVertical” nu poate garanta nici corectitudinea, nici integritatea înregistrărilor privind kilometrajul. În unele situații, data înregistrării kilometrajului poate fi aproximativă.



# Daune

2018-10

## Înregistrări privind eventuale daune



ȚARĂ

 România

COSTURI ESTIMATE PENTRU REPARAȚII

**500 lei – 1 500 lei**

TIP DE DAUNĂ POSIBIL

**Necunoscut**

## Modificări legate de daune ale actului de proprietate

### Verificări certificat de proprietate

Această secțiune enumeră verificările noastre pentru posibile probleme legate de certificatul de proprietate.

Vehiculul apare în evidențe Fără marcaj?	✓ Nu au fost găsite probleme!
Evidență de daună produsă prin inundație?	✓ Nu au fost găsite probleme!
Evidență de daună produsă prin incendiu?	✓ Nu au fost găsite probleme!
Evidență de daună produsă de grindină?	✓ Nu au fost găsite probleme!
Evidență de daună cauzată de apa sărată?	✓ Nu au fost găsite probleme!
Evidență de vandalism?	✓ Nu au fost găsite probleme!
Evidență de vehicul dezmembrat?	✓ Nu au fost găsite probleme!
Evidență de vehicul pentru fier vechi?	✓ Nu au fost găsite probleme!
Evidență de reconstrucție a vehiculului?	✓ Nu au fost găsite probleme!
Evidență vehicul restaurat?	✓ Nu au fost găsite probleme!
Vehiculul apare în evidențe ca Recuperare: daună sau nespecificat?	✓ Nu au fost găsite probleme!
Evidență de recondiționare a vehiculului?	✓ Nu au fost găsite probleme!
Evidență de coliziune?	✓ Nu au fost găsite probleme!
Vehiculul apare în evidențe ca Recuperat anterior?	✓ Nu au fost găsite probleme!
Vehiculul apare în evidențe ca Reținut în urma recuperării?	✓ Nu au fost găsite probleme!



recuperării:

Evidență de recondiționare?	✓ Nu au fost găsite probleme!
Evidență de comercializare pe piața gri?	✓ Nu au fost găsite probleme!
Evidență de daună totală?	✓ Nu au fost găsite probleme!
Evidență vehicul păstrat de proprietar?	✓ Nu au fost găsite probleme!
Numai evidență de piese rezervate eliminate?	✓ Nu au fost găsite probleme!
Evidență copie memorandum?	✓ Nu au fost găsite probleme!
Evidență de piese rezervate, eliminate sau numai evidență de piese?	✓ Nu au fost găsite probleme!
Evidență de vehicul reținut de proprietarul anterior?	✓ Nu au fost găsite probleme!
Evidență de lipsă de reparare a defectului legat de siguranță al vehiculului?	✓ Nu au fost găsite probleme!
Evidență de reparare a defectului legat de siguranță al vehiculului?	✓ Nu au fost găsite probleme!
Evidență de daună declarată?	✓ Nu au fost găsite probleme!
Evidență de înregistrare anterioară ca vehicul nereparabil sau reparat?	✓ Nu au fost găsite probleme!
Evidență de vehicul lovit?	✓ Nu au fost găsite probleme!
Evidență de vehicul nefuncțional?	✓ Nu au fost găsite probleme!
Evidență de vehicul contaminat cu substanțe periculoase?	✓ Nu au fost găsite probleme!
Evidență de vehicul în așteptare pentru casare?	✓ Nu au fost găsite probleme!
Evidență de vehicul pentru fier vechi?	✓ Nu au fost găsite probleme!
Evidență vehicul recuperat în urma unui furt?	✓ Nu au fost găsite probleme!

### Sfat

Natura daunei nu este cunoscută - rugați vânzătorul să vă furnizeze orice fel de informații suplimentare. Gradul de severitate al daunei poate varia de la zgârieturi și adâncituri ale caroseriei la probleme mai costisitoare.

### Notă

Raportul poate include înregistrări în duplicat ale aceluiași accidente. Sumele, acolo unde sunt indicate, sunt preliminare și nu pot fi interpretate drept costuri reale de reparații. Este posibil ca unele accidente, prin natura lor, să nu fie cunoscute de „carVertical”.



# Preț

VALOAREA DE PIAȚĂ  
APROXIMATIVĂ A ACESTUI  
VEHICUL

**11 023 €**

Atunci când vânzătorul este o companie -  
11 182 €

PREȚUL APROXIMATIV DUPĂ  
NEGOCIERI

**10 472 €**

Atunci când vânzătorul este o companie -  
10 623 €

CÂT DUREAZĂ PÂNĂ SE VINDE ACEST MODEL

**11 zile**

Acest model este foarte popular

ACEST VEHICUL A FOST SCOS ANTERIOR LA VÂNZARE:

2022-04



**13 178 €**



# Echipare (în engleză)

Identificare și specificații tehnice (așa cum sunt primite de la producător)

 PRODUCĂTOR <b>Volkswagen</b>	 MODEL <b>Jetta</b>	 TIP CAROSERIE <b>Hatchback</b>
 ANUL FABRICAȚIEI <b>2017</b>	 AN MODEL <b>2017</b>	 MOTOR <b>2 I</b>
 PUTERE MOTOR <b>81 kW</b>	 TIP COMBUSTIBIL <b>Diesel</b>	 CUTIE DE VITEZE <b>Manuală</b>
 TIP TRANSMISIE <b>Tracțiune față</b>	 CULOARE <b>Albastru</b>	 NR. UȘI <b>4</b>
 AMPLASAREA VOLANULUI <b>Volan pe stânga</b>	 NR. CILINDRI <b>4</b>	 COD MOTOR <b>CUUA</b>

## Echipare (așa cum este primită de la producător)

COD	DESCRIERE	COD	DESCRIERE
AV1	DRIVING ON THE RIGHT	AW1	VERSION (HIGH)
A61	CATEGORY 1	A8C	COMFORT EQUIPMENT
B0A	COMPONENT PARTS SET WITHOUT COUNTRY-SPECIFIC BUILDING REGULATION	B43	TYPE APPROVAL COUNTRY ROMANIA
CM5	4 ALLOY WHEELS "ATLANTA" 6.5J X 16, DIAMOND-TURNED SURFACE	C23	OPERATING PERMIT, ALTERATION
DN1	4-CYL. TURBO DIESEL ENGINE 2.0 L/81 KW 4V TDI COMMON RAIL BASE ENGINE IS TS1/TR1/TI9/T0P/T0N/T37	EL0	WITHOUT ONLINE SERVICE
EM1	DRIVER ALERT SYSTEM	E0A	NO SPECIAL EDITION
FC0	WITHOUT CUSTOMIZED INSTALLATION	FM8	VARIANT
F0A	NO SPECIAL PURPOSE VEHICLE, STANDARD EQUIPMENT	GP1	VEHICLES WITH SPECIAL UPGRADE MEASURES
G0C	5-SPEED MANUAL TRANSMISSION	G57	SHOCK ABSORPTION IN FRONT
HX3	TIRES 205/55 R16 91V SUPER-LOW ROLLING RESISTANCE	I7A	MIB2 STANDARD PQ RADIO PLUS EU/ROW
J2D	BATTERY 380 A (68 AH)	KA0	WITHOUT CAMERA SYSTEMS/ACCIDENT SENSORS
KK3	REFRIGERANT R1234YF	KL1	LED LICENSE PLATE LIGHTING

KNO	WITHOUT TRIM PANEL	KP2	WITH ADDITIONAL SWITCH
K8B	NOTCHBACK	L0L	LEFT-HAND DRIVE
L07	SUSPENSION RANGE 07 INSTALLATION CONTROL ONLY, NO REQUIREMENT FORECAST	NY0	STANDARD BATTERY/ALTERNATOR CAPACITY
NZ0	WITHOUT CALL FEATURE	N0U	SEAT TRIM COVERS IN VELOUR
PA1	LEATHER-WRAPPED STEERING WHEEL (3-SPOKE)INCL. GEARSHIFT KNOB AND HAND BRAKE LEVER HANDLE IN LEATHER	PH5	AIR CONDITIONING SYSTEM CLIMATRONIC
PJ1	"ATLANTA" WITH DIAMOND-TURNED SURFACE - 4 ALLOY WHEELS 6.5J X 16 - TIRES 205/55 R16	QD3	BADGE, "JETTA"
QG1	SERVICE INTERVAL PROLONGATION	QH0	WITHOUT VOICE CONTROL
QI6	SERVICE INDICATOR 30 000 KM OR 2 YEARS ( VARIABLE )	QJ1	CHROME RINGS ON GAGES IN INSTRUMENT CLUSTER AND CHROME TRIM ON VENTS AND ROTARY LIGHT SWITCH
QN0	WITHOUT DRAWERS UNDER FRONT SEATS	QQ0	WITHOUT ADD. LIGHTS (INTERIOR LIGHTING)
QR0	WITHOUT COMPASS/ROAD SIGN DISPLAY/ DYNAMIC ROAD SIGN DISPLAY	QV0	WITHOUT TV RECEPTION/DIGITAL RADIO RECEPTION
T0P	4-CYLINDER DIESEL ENGINE 2.0 L UNIT 04L.E	UE4	USB INTERFACE AND AUX-IN JACK
UG1	HILL HOLD CONTROL	U5A	INSTRUMENT CLUSTER WITH ELECTRONIC SPEEDOMETER, ODOMETER AND TRIP ODOMETER,TACHOMETER
VC0	WITHOUT REMOTE-CONTROLLED GARAGE DOOR OPENER	VF0	STANDARD PEDAL CLUSTER
VL1	EXTENDED PEDESTRIAN PROTECTION MEASURES	V1P	TIRE SUPPLIERS FOR EU COUNTRIES
WDA	PARK DISTANCE CONTROL	WD3	ANTI-THEFT ALARM SYSTEM "PLUS" WITH INTERIOR MONITORING AND SAFELOCK
WW1	WINTER PACKAGE	WZ1	RESERVED FOR VE
W56	RESERVED FOR VE	W60	RESERVED FOR VE
ZRG	RADIO "COMPOSITION MEDIA"	0AG	FRONT STABILIZER
0A2	4 DOORS	0BG	REAR STABILIZER
0EJ	INSTALLATION DIFFERENTIATION FOR TRANSMISSION MQ 250 -- VEHICLE COMPONENTS --	0FL	MEXICO MANUFACTURING SEQUENCE
0F5	FUEL SYSTEM FOR DIESEL ENGINE	0KA	WITHOUT DECALS AND EMBLEMS
0K0	WITHOUT ALTERNATIVE DRIVE SYSTEM	0N4	4-LINK REAR SUSPENSION
0PP	"BLUEMOTION TECHNOLOGY" NAMEPLATE ON TRUNK LID/TAILGATE	0TA	WITHOUT FLOOR MATS
0XH	INFORMATION KIT IN ROMANIAN	0YD	WEIGHT RANGE 4 INSTALLATION CONTROL ONLY, NO REQUIREMENT FORECAST
0Y1	STANDARD CLIMATIC ZONES	1AT	ELECTRONIC STABILITY CONTROL (ESC) INCLUDING ELECTRONIC DIFFERENTIAL LOCK (EDL)
1C2	ANTIFREEZE UP TO -35 DEGREE CELSIUS TOLERANCE UP TO -40 DEGREE C	1D0	WITHOUT TRAILER HITCH
1EX	SPECIAL IDENTIFICATION PLATE FOR EC FOR M1 PASSENGER VEHICLE	1E0	WITHOUT ACTIVATED CARBON CANISTER
1G2	STEEL SPARE WHEEL WITH ORIGINAL EQUIPMENT TIRE	1JA	4-CORNER INDEPENDENT SUSPENSION WITH FRONT MACPHERSON STRUTS, 4-LINK REAR SUSPENSION AND STABILIZER BARS
1KX	DISK BRAKES IN REAR (GEOMET D)	1NL	TRIMS FOR ALLOY WHEELS
1N3	ELECTROMECHANICAL POWER STEERING WITH VARIABLE ASSISTANCE AND ACTIVE RETURN	1PE	WHEEL LOCKS WITH EXTENDED ANTI-THEFT PROTECTION
1Q0	WITHOUT MASS DAMPER FOR STEERING WHEEL	1SA	WITHOUT ADDITIONAL FRONT UNDERBODY GUARD

1S1	TOOL KIT AND JACK	1T2	WARNING TRIANGLE
1W2	GLOVEBOX, LOCKABLE AND ILLUMINATED, WITH ADJUSTABLE COOLING FEATURE	1X0	FRONT-WHEEL DRIVE
1ZE	VENTILATED DISC BRAKES, FRONT	1Z0	INITIAL STANDARD FUEL FILLING
2G5	FILLER NECK MODULE 1 WITHOUT INSERT	2JG	BODY-COLORED BUMPERS
2LD	FUEL TANK WITHOUT DIFFERENTIATION OF SPECIAL MATERIAL TREATMENT (FLUORINATION/CO-EXTRUSION)	2PH	LEATHER-WRAPPED STEERING WHEEL (3-SPOKE)WITH DECORATIVE ALUMINUM INSERTS
2SD	LABELS/PLATES IN ROMANIAN AND BULGARIAN	2UA	STANDARD DESIGN
2V2	ALLERGEN FILTER, FUNCTIONAL EQUIPMENT	2WA	WITHOUT ADDITIONAL TIRES
3B4	ISOFIX ANCHORAGE POINTS (MOUNTING FIXTURE FOR 2 CHILD SEATS ON REAR SEAT BENCH)	3C7	3-POINT BELT FOR CENTER REAR SEAT
3FA	WITHOUT ROOF INSERT (STANDARD ROOF)	3G0	WITHOUT CHILD SEAT ANCHOR FRONT (ISOFIX)
3J1	SAFETY-OPTIMIZED FRONT HEAD RESTRAINTS	3KB	60/40-SPLIT FOLDING REAR SEAT WITH CENTER ARMREST AND PASS-THROUGH WITH INTEGRATED CUPHOLDERS
3LH	DOOR AND SIDE TRIM PANEL	3L3	FRONT SEATS WITH HEIGHT ADJUSTMENT
3MK	STANDARD FLOOR COVERING	3P1	BRACKET FOR FIRST AID KIT AND WARNING TRIANGLE
3QT	3-POINT BELTS IN FRONT WITH HEIGHT ADJUSTMENT AND SEAT-BELT TENSIONER	3SF	8-WAY MANUALLY-ADJUSTABLE DRIVER SEAT INCLUDING LUMBAR SUPPORT; FRONT PASSENGER SEAT,6-WAY MANUALLY-ADJUSTABLE
3TF	COMFORT FRONT SEATS	3T2	3 REAR HEAD RESTRAINTS, LOWERABLE
3W4	ACOUSTICS PACKAGE "STANDARD"	3YR	POCKETS IN DOORS (IN FRONT DOORS WITH HOLDER FOR 1.5-L BOTTLES)
3ZU	THREE 3-POINT SEAT BELTS, REAR	4A3	HEATED FRONT SEATS
4B0	WITHOUT PROTECTIVE SIDE MOLDING	4E2	REMOTE UNLOCKING FOR LUGGAGE COMPARTMENTAND FUEL FILLER DOOR
4GQ	GREEN HEAT-INSULATING GLASS	4KF	65 % LIGHT-ABSORBING GLASS IN REAR SIDE WINDOWS AND REAR WINDOW
4K3	CENTRAL LOCKING SYSTEM WITH SAFELOCK, RADIO REMOTE CONTROL AND 2 REMOTE CONTROL FOLDING KEYS	4L2	DIPPING BREAKAWAY INTERIOR REAR VIEW MIRROR
4N3	SOFT-TOUCH DASHBOARD	4P1	REAR FLOOR PANEL MODULE, TYPE 2
4R4	POWER WINDOWS WITH PINCH PROTECTION AND 1-TOUCH FEATURE, OPERABLE FROM ALL FOUR WINDOWS	4UF	DRIVER'S AND FRONT PASSENGER AIRBAG WITH FRONT PASSENGER AIRBAG DEACTIVATION
4U5	STORAGE POCKETS ON BACK OF FRONT SEATS	4X3	SIDE CURTAIN PROTECTION® HEAD AIRBAGS, FRONT AND REAR
4ZA	STANDARD MOLDINGS	4Z8	GLOVE COMPARTMENT COVER, WITH LIGHT (WITHOUT LOCK CYLINDER)
5A7	LUGGAGE COMPARTMENT LINING WITH STORAGE COMPARTMENT ON THE LEFT SIDE AND NET ON THE RIGHT SIDE	5C0	WITHOUT SPECIAL BODY MEASURES
5D1	CARRIER FREQUENCY 433.92 MHZ-434.42 MHZ	5J0	WITHOUT REAR SPOILER
5K5	TRANSIT COATING FILM WITH ADDITIONAL TRANSPORT PROTECTION MEASURES	5MB	DECORATIVE INSERTS IN "ENGINEERED ZEBRANO" FOR DASHBOARD AND DOOR TRIM PANELS
5RQ	RIGHT EXTERIOR MIRROR, CONVEX	5SL	ASPHERICAL EXTERIOR MIRROR ON DRIVER'S SIDE
5XV	SUN VISORS WITH MIRROR, ILLUMINATED, WITH AIRBAG LABEL ON SUN VISOR AND B-PILLAR	6A0	WITHOUT FIRE EXTINGUISHER
6E3	FRONT CENTER ARMREST WITH STORAGE BOX, HEIGHT AND LONGITUDINALLY ADJUSTABLE, 2 VENTS IN REAR	6FF	BODY-COLORED EXTERIOR MIRROR HOUSINGS AND DOOR HANDLES

6KE	GRILLE,BLACK WITH CHROME ACCENTS	6K0	WITHOUT AREA MONITORING SYSTEM/WITHOUT AUTONOMOUS EMERGENCY BRAKING SYSTEM
6M0	WITHOUT TIE DOWN STRAPS/NET/POCKET	6PE	HAND BRAKE LEVER HANDLE IN LEATHER
6P1	REAR LICENSE PLATE CARRIER (ECE)	6Q2	LEATHER-WRAPPED SHIFT KNOB AND BRAKE HANDLE
6W1	FRONT LICENSE PLATE CARRIER (LARGE)	6XG	EXTERIOR MIRRORS, POWER-ADJUSTABLE AND HEATED, WITH CURB VIEW
7AS	ANTI-THEFT ALARM SYSTEM WITH INTERIOR MONITORING, BACKUP HORN AND TOWING PROTECTION	7A0	WITHOUT CD CHANGER/CD PLAYER
7B2	12-V SOCKET IN CENTER CONSOLE, FRONT AND REAR, AND IN LUGGAGE COMPARTMENT	7E0	WITHOUT HEAT ACCUMULATOR/AUXILIARY HEATER
7G0	WITHOUT PREPARATION FOR VTS (VEHICLE TRACKING SYSTEM)	7KK	VEHICLE CLASS DIFFERENTIATION -160 / 16R / 16M-
7K1	DIRECT TIRE PRESSURE MONITORING SYSTEM	7L6	START/STOP SYSTEM WITH GENERATIVE BRAKING
7MM	EMISSION STANDARD EU6 PLUS	7M5	WITHOUT PROTECTIVE FILM FOR SCUFF PLATE
7N2	SUNGLASSES HOLDER	7PA	PLATFORM GROUP CLASS 1
7P4	LUMBAR SUPPORTS, FRONT	7QA	WITHOUT CD/DVD FOR NAVIGATION
7Q0	WITHOUT NAVIGATION DEVICE	7R3	SIDE TURN SIGNALS INTEGRATED IN EXTERIOR MIRRORS
7X2	PARK DISTANCE CONTROL (PDC) SYSTEM, WITH FRONT AND REAR PROXIMITY SENSORS	7Y0	WITHOUT LANE CHANGE ASSIST
8GU	ALTERNATOR 140 A	8G0	WITHOUT LIGHT ASSISTANT
8ID	HALOGEN HEADLAMPS WITH CLEAR, LIGHTWEIGHT, CHIP-RESISTANT POLYCARBONATE LENSES	8K1	SEPARATE DAYTIME RUNNING LIGHTS
8N4	WINDSHIELD WIPERS, VARIABLE INTERMITTENT	8Q1	HEADLIGHT RANGE CONTROL
8RM	8 SPEAKERS	8SB	DARKENED TAILLIGHTS
8S1	DUAL FRONT READING LIGHTS	8TC	REAR FOG LAMP FOR DRIVING ON THE RIGHT
8T0	WITHOUT CRUISE CONTROL SYSTEM (CCS)	8WH	HALOGEN REFLECTOR LENS FOGLIGHTS WITH LOW-SPEED CORNER-ILLUMINATING FEATURE
8W1	WASHER FLUID LEVEL INDICATOR	8X1	HEADLAMP WASHER SYSTEM
8Y1	TWO-TONE HORN	8ZQ	ANTENNA FOR FM RECEPTION ONLY, DIVERSITY
8Z5	NOT HOT COUNTRY	9AK	CLIMATRONIC® DUAL-ZONE AUTOMATIC CLIMATECONTROL WITH POLLEN FILTER AND REAR PASSENGER VENTILATION
9JB	SMOKER'S PACKAGE: ASHTRAY AND CIGARETTE LIGHTER IN FRONT	9M0	WITHOUT AUXILIARY/PARKING HEATER
9P3	WARNING SIGNAL AND WARNING LIGHT FOR FRONT SEAT BELTS NOT FASTENED	9Q5	MULTI-FUNCTION TRIP COMPUTER WITH TRIP TIME, LENGTH, SPEED, FUEL CONSUMPTION, CURRENT FUEL CONSUMPTION, MILES TO EMPTY
9T1	HEATED WINDSHIELD WASHER NOZZLES	9U1	BRAKE PAD WEAR INDICATOR
9WC	WITHOUT "MULTIMEDIA" IN VEHICLE	9ZX	BLUETOOTH® TECHNOLOGY WITH AUDIO STREAMING FOR COMPATIBLE DEVICES
9Z0	OPERATING VOLTAGE 12 V	X4N	EQUIPMENT OPTIONS SUBSET FOR ROMANIA

### Sfat

Lista de mai sus se referă la acele dotări ale echipamentului care au fost instalate în fabrică. Verificați dacă lipsește ceva.

### Notă

Informațiile furnizate depind exclusiv de producător. În cazul sistemului de transmisie, ar putea exista unii termeni care induc în eroare, în special la definirea cutiilor de viteze „automate” (din punct de vedere mecanic, ele fiind totuși manuale).

# Fotografii

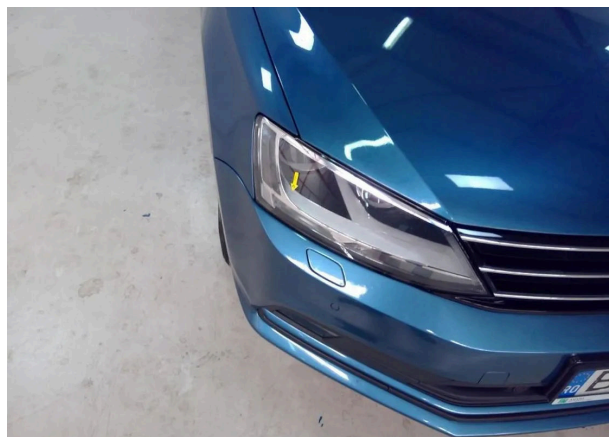
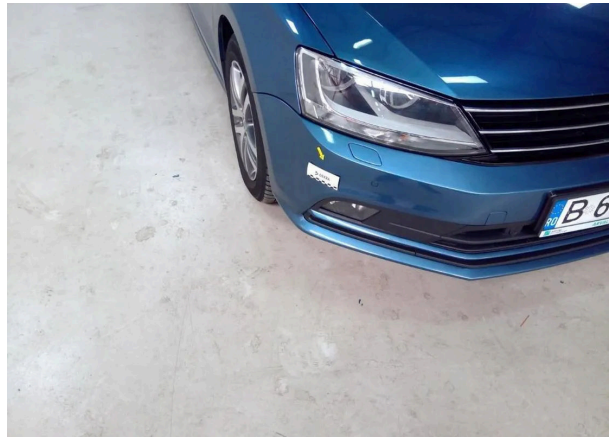
ÎNCĂRCATE  
2022-04



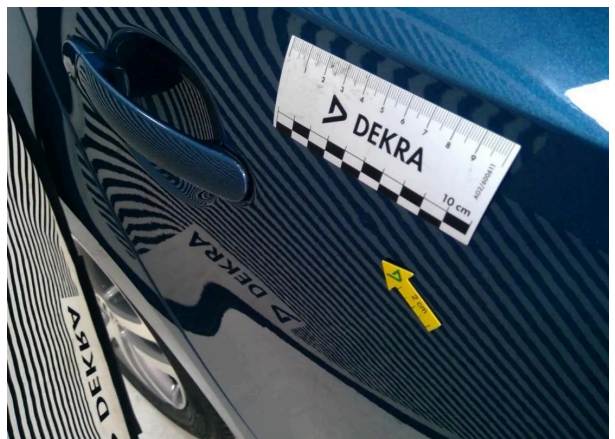




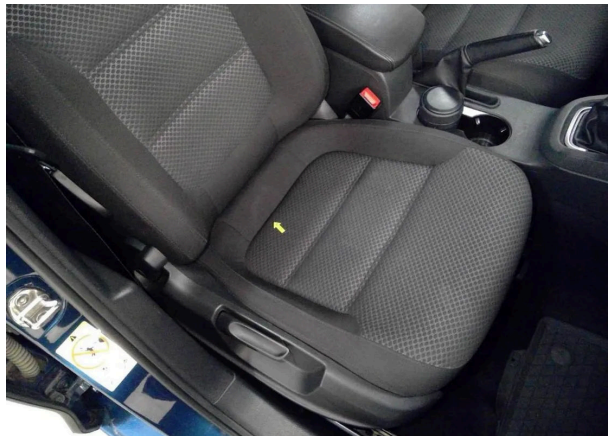
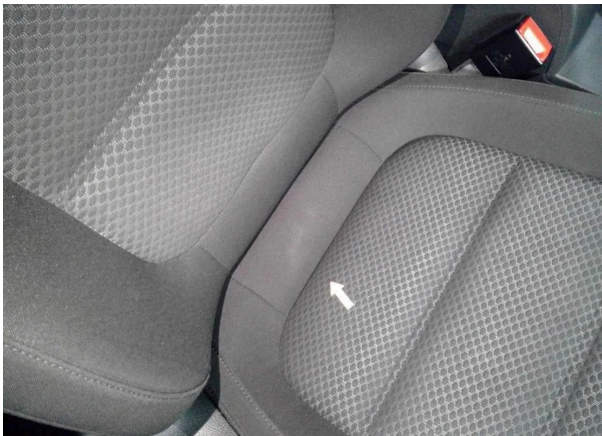
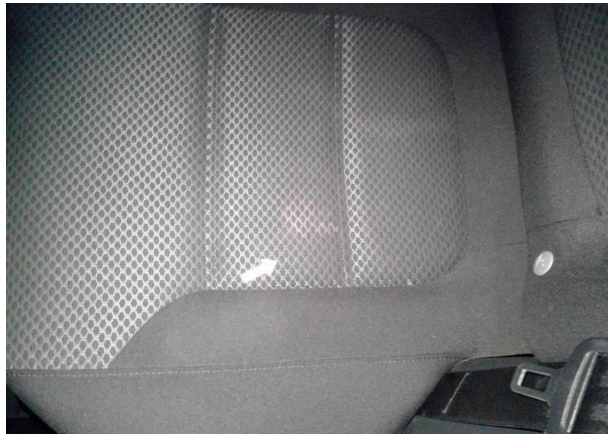
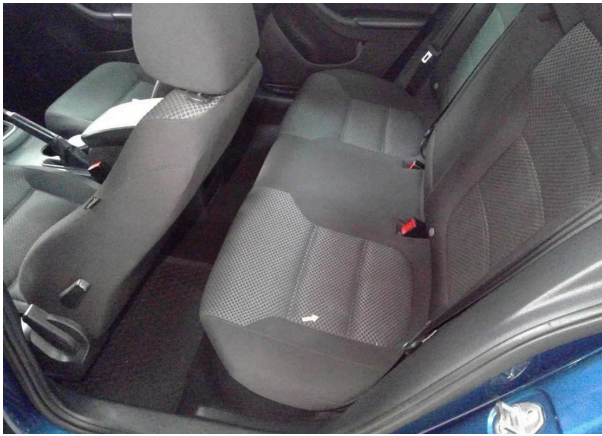














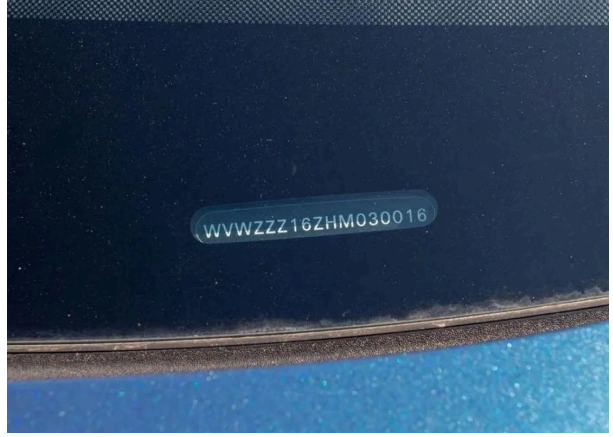


ÎNCĂRCATE  
2022-04

---

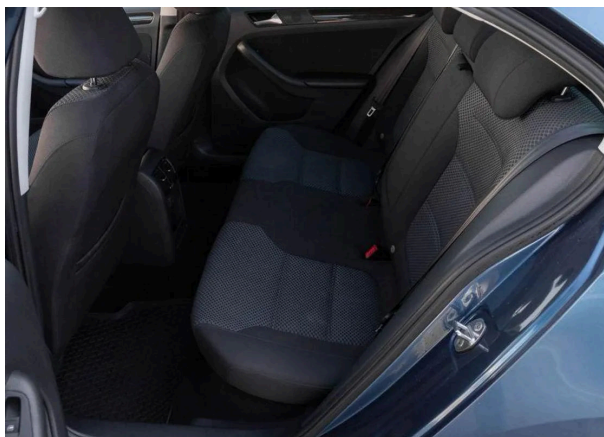












### Sfat

Acordați o atenție deosebită la eventualele daune ale caroseriei, la culoare, dar și la elementele exterioare. Comparați informațiile cu ceea ce vedeți în timp ce studiați vehiculul pe site sau în anunț.

### Notă

Este posibil ca data indicată să nu reprezinte neapărat momentul la care au fost făcute fotografiile, ci mai degrabă data la care ele au ajuns în posesia „carVertical”.