





Audi A4

NUMĂR SERIE ȘASIU

WAUZZZF40MA033685

2022-04-13 13:08 UTC+00:00

AUTOVEHICULUL DVS. PREZENTAT PE SCURT:

 ✓ KILOMETRAJ Raportul nu a identificat modificări ale kilometrajului.	 ✓ FURT Acest vehicul nu este urmărit de poliție ca fiind furat.	 ⚠ ACCIDENTE ⚠ Acest autovehicul a fost avariat.	 ✓ TAXI Acest autovehicul nu a fost utilizat pentru taxi.
--	--	---	---

Activitate identificată

-  **A fost fabricat**
2020-11-27
Țara (sau statul) indică fie locația centrului de producție, uzina de asamblare sau adresa de înregistrare a producătorului. Data poate fi aproximativă. 
-  **A fost înmatriculat, România**
2020-12
Înregistrarea indicată reprezintă un eveniment administrativ. Acesta ar putea fi legat de o schimbare de proprietar, o schimbare a documentelor sau o chestiune similară. 
-  **A fost înmatriculat**
2021-05
Înregistrarea indicată reprezintă un eveniment administrativ. Acesta ar putea fi legat de o schimbare de proprietar, o schimbare a documentelor sau o chestiune similară. 
-  **A fost înmatriculat**
2021-05
Înregistrarea indicată reprezintă un eveniment administrativ. Acesta ar putea fi legat de o schimbare de proprietar, o schimbare a documentelor sau o chestiune similară. 



5



**Daună
detectată,
România**
2021-12

Avem indicii potrivit cărora acest vehicul a fost recunoscut ca avariat în această țară (sau stat). Pentru detalii, vă rugăm să consultați secțiunea „Daune”.



6



**A avut lucrări de
întreținere**
2021-12

Vehiculului i-a fost făcută revizia și (sau) au fost efectuate lucrări de întreținere. În această categorie se mai pot încadra verificările care precedă achiziția, testele de noxe sau reparațiile ușoare.



7



**A avut lucrări de
întreținere**
2021-12

Vehiculului i-a fost făcută revizia și (sau) au fost efectuate lucrări de întreținere. În această categorie se mai pot încadra verificările care precedă achiziția, testele de noxe sau reparațiile ușoare.



8



**A avut lucrări de
întreținere**
2022-01

Vehiculului i-a fost făcută revizia și (sau) au fost efectuate lucrări de întreținere. În această categorie se mai pot încadra verificările care precedă achiziția, testele de noxe sau reparațiile ușoare.



9



**A fost la
vânzare,
România**
2022-02

Această înregistrare a fost creată din cauza faptului că vehiculul a fost scos la vânzare pe o anumită piață. Uneori, țara (sau statul) vânzătorului este afișată în locul locației curente a mașinii.



Utilizarea vehiculului și limitări asupra proprietății

Are situații financiare restante	✓ Nu s-au găsit înregistrări.
Vehicul pentru persoane cu handicap	✓ Nu s-au găsit înregistrări.
Mașină de școală	✓ Nu s-au găsit înregistrări.
Vehicul de poliție	✓ Nu s-au găsit înregistrări.
Utilizat ca mijloc de transport public	✓ Nu s-au găsit înregistrări.
Utilizat ca mașină închiriată	✓ Nu s-au găsit înregistrări.
Utilizat ca taxi	✓ Nu s-au găsit înregistrări.
Utilizat pentru livrarea de bunuri	✓ Nu s-au găsit înregistrări.
Drept de retenție	✓ Nu s-au găsit înregistrări.

A fost dat la fier vechi	✓ Nu s-au găsit înregistrări.
Sechestrul	✓ Nu s-au găsit înregistrări.
Limitarea drepturilor de proprietate	✓ Nu s-au găsit înregistrări.
Altă înregistrare în registrul public	✓ Nu s-au găsit înregistrări.
A fost importat	✓ Nu s-au găsit înregistrări.
A fost exportat	✓ Nu s-au găsit înregistrări.

Sfat

Tabelele de mai sus reprezintă referințe geografice din istoricul vehiculului. Informațiile pot fi utile pentru identificarea țărilor în care vehiculul a fost înmatriculat anterior.

Notă

Este posibil ca unele evenimente să nu apară în evidențele „carVertical” în timp ce altele ar putea să apară în duplicat. În unele situații, locația geografică indicată ar putea fi locația unuia dintre vânzatori, și nu neapărat locația curentă a vehiculului în sine.



Verificare vehicul furat

ȚARĂ	PRIVATE	DISPONIBILITATE
  România	Poliție Baza de date a vehiculelor furate	Nu s-au găsit înregistrări
  Cehia	Poliție Baza de date a vehiculelor furate	Nu s-au găsit înregistrări
  Canada	Poliție Baza de date a vehiculelor furate	Nu s-au găsit înregistrări
  Finlanda	Poliție Baza de date a vehiculelor furate	Nu s-au găsit înregistrări
  Slovenia	Poliție Baza de date a vehiculelor furate	Nu s-au găsit înregistrări
  Ungaria	Poliție Baza de date a vehiculelor furate	Nu s-au găsit înregistrări
  Slovacia	Poliție Baza de date a vehiculelor furate	Nu s-au găsit înregistrări
  Suedia	Poliție Baza de date a vehiculelor furate	Nu s-au găsit înregistrări
  Italia	Poliție Baza de date a vehiculelor furate	Nu s-au găsit înregistrări

Notă

Lista de mai sus se referă mai degrabă la „locul de origine al furtului” decât la țara de înregistrare. Este menționată doar starea curentă în ceea ce privește furturile. Mai precis, vehiculele recuperate nu au un istoric de furt.



Kilometri parcurși

Kilometri parcurși

2020-12	✓ 150 km
2021-12	✓ 19,246 km
2021-12	✓ 19,318 km
2021-12	✓ 19,319 km
2022-01	✓ 19,332 km
2022-02	✓ 19,250 km

Adevăruri despre kilometrajul acestui vehicul

Începând de astăzi, kilometrajul estimat al seriei WAUZZZF40MA033685 ar putea fi:

□ 24,439 km

Verificări kilometraj

Odometru: Actual?	✓ Nu au fost găsite probleme!
Odometru: Nu este actual?	✓ Nu au fost găsite probleme!
Odometru: Verificare interferență?	✓ Nu au fost găsite probleme!
Odometru: Este scutit de la divulgarea odometruului?	✓ Nu au fost găsite probleme!
Odometru: Depășește limitele mecanice?	✓ Nu au fost găsite probleme!
Odometru: poate fi modificat?	✓ Nu au fost găsite probleme!
Odometru: Înlocuit?	✓ Nu au fost găsite probleme!
Odometru: Citire în momentul reînnoirii înregistrării?	✓ Nu au fost găsite probleme!
Odometru: Neconcordanțe ale citirilor odometruului?	✓ Nu au fost găsite probleme!
Kilometraj: Apelați divizia care a emis certificatul de proprietate?	✓ Nu au fost găsite probleme!
Kilometraj: Corecți marcajul anterior privind depășirea limitelor mecanice?	✓ Nu au fost găsite probleme!

În această secțiune sunt enumerate verificările noastre ce au vizat eventuale probleme legate de kilometraj.

i Notă

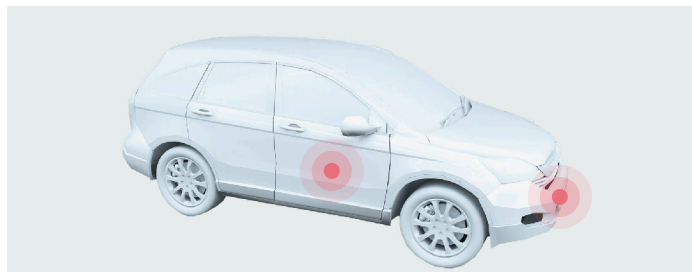
„carVertical” nu poate garanta nici corectitudinea, nici integritatea înregistrărilor privind kilometrajul. În unele situații, data înregistrării kilometrajului poate fi aproximativă.



Daune

2021-12

Înregistrări privind eventuale daune



ȚARĂ

 România

COSTURI ESTIMATE PENTRU REPARAȚII

5 000 lei – 10 000 lei

TIP DE DAUNĂ POSIBIL

Necunoscut

Modificări legate de daune ale actului de proprietate

Verificări certificat de proprietate

Această secțiune enumeră verificările noastre pentru posibile probleme legate de certificatul de proprietate.

Vehiculul apare în evidențe Fără marcaj?	✓ Nu au fost găsite probleme!
Evidență de daună produsă prin inundație?	✓ Nu au fost găsite probleme!
Evidență de daună produsă prin incendiu?	✓ Nu au fost găsite probleme!
Evidență de daună produsă de grindină?	✓ Nu au fost găsite probleme!
Evidență de daună cauzată de apa sărată?	✓ Nu au fost găsite probleme!
Evidență de vandalism?	✓ Nu au fost găsite probleme!
Evidență de vehicul dezmembrat?	✓ Nu au fost găsite probleme!
Evidență de vehicul pentru fier vechi?	✓ Nu au fost găsite probleme!
Evidență de reconstrucție a vehiculului?	✓ Nu au fost găsite probleme!
Evidență vehicul restaurat?	✓ Nu au fost găsite probleme!
Vehiculul apare în evidențe ca Recuperare: daună sau nespecificat?	✓ Nu au fost găsite probleme!
Evidență de recondiționare a vehiculului?	✓ Nu au fost găsite probleme!
Evidență de coliziune?	✓ Nu au fost găsite probleme!
Vehiculul apare în evidențe ca Recuperat anterior?	✓ Nu au fost găsite probleme!
Vehiculul apare în evidențe ca Reținut în urma recuperării?	✓ Nu au fost găsite probleme!

Evidență de recondiționare?	✓ Nu au fost găsite probleme!
Evidență de comercializare pe piața gri?	✓ Nu au fost găsite probleme!
Evidență de daună totală?	✓ Nu au fost găsite probleme!
Evidență vehicul păstrat de proprietar?	✓ Nu au fost găsite probleme!
Numai evidență de piese rezervate eliminate?	✓ Nu au fost găsite probleme!
Evidență copie memorandum?	✓ Nu au fost găsite probleme!
Evidență de piese rezervate, eliminate sau numai evidență de piese?	✓ Nu au fost găsite probleme!
Evidență de vehicul reținut de proprietarul anterior?	✓ Nu au fost găsite probleme!
Evidență de lipsă de reparare a defectului legat de siguranță al vehiculului?	✓ Nu au fost găsite probleme!
Evidență de reparare a defectului legat de siguranță al vehiculului?	✓ Nu au fost găsite probleme!
Evidență de daună declarată?	✓ Nu au fost găsite probleme!
Evidență de înregistrare anterioară ca vehicul nereparabil sau reparat?	✓ Nu au fost găsite probleme!
Evidență de vehicul lovit?	✓ Nu au fost găsite probleme!
Evidență de vehicul nefuncțional?	✓ Nu au fost găsite probleme!
Evidență de vehicul contaminat cu substanțe periculoase?	✓ Nu au fost găsite probleme!
Evidență de vehicul în așteptare pentru casare?	✓ Nu au fost găsite probleme!
Evidență de vehicul pentru fier vechi?	✓ Nu au fost găsite probleme!
Evidență vehicul recuperat în urma unui furt?	✓ Nu au fost găsite probleme!

Sfat

Natura daunei nu este cunoscută - rugați vânzătorul să vă furnizeze orice fel de informații suplimentare. Gradul de severitate al daunei poate varia de la zgârieturi și adâncituri ale caroseriei la probleme mai costisitoare.

Notă

Raportul poate include înregistrări în duplicat ale acelorași accidente. Sumele, acolo unde sunt indicate, sunt preliminare și nu pot fi interpretate drept costuri reale de reparații. Este posibil ca unele accidente, prin natura lor, să nu fie cunoscute de „carVertical”.

Preț

ACEST VEHICUL A FOST SCOS ANTERIOR LA VÂNZARE:

2022-02



54 499 €



Echipare (în engleză)

Identificare și specificații tehnice (așa cum sunt primite de la producător)

PRODUCĂTOR Audi	MODEL A4	ANUL FABRICAȚIEI 2020
AN MODEL 2021	MOTOR 2 I	PUTERE MOTOR 150 kW
TIP COMBUSTIBIL Diesel	CUTIE DE VITEZE Automată	TIP TRANSMISIE Tracțiune intergrala
CULOARE Gri	NR. UȘI 5	AMPLASAREA VOLANULUI Volan pe stânga
NR. CILINDRI 4	COD MOTOR DTPA	

Echipare (așa cum este primită de la producător)

COD	DESCRIERE	COD	DESCRIERE
AQ0	STANDARD-PRODUCTION QUALITY	AV1	DRIVING ON THE RIGHT
A00	NO SELF-COLLECTION	A51	AUDI AG
A60	TIRE CATEGORY 0	A8S	STANDARD EQUIPMENT
B0A	COMPONENT PARTS SET WITHOUT COUNTRY-SPECIFIC BUILDING REGULATION	B43	TYPE APPROVAL COUNTRY ROMANIA
C98	OPERATING PERMIT, ALTERATION	D7U	4-CYL. TURBO DIESEL ENGINE 2.0 L/150 KW (4V) TDI, COMMON RAIL BASE ENGINE IS T6F/T98
ER1	REGIONAL CODE " ECE " FOR RADIO	E0A	NO SPECIAL EDITION
FA0	CONTROL OF SERIES PRODUCTION	FK2	WITH ADDITIONAL TANK FOR SCR (24 LITERS)
FN2	"ALLROAD" VERSION	FP1	FOD PREPARATION
FG0	PRODUCTION WHEELS	FU0	COUNTRY GROUP A
FZ1	STANDARD SEAT BELTS	F0A	NO SPECIAL VEHICLE, STANDARD LAYOUT
GB1	BOOSTER TYPE 1	GH4	REAR DIFFERENTIAL WITH UNCOUPLING FEATURE
GP1	VEHICLES WITH SPECIAL UPGRADE MEASURES	GT6	GLOSS BLACK CENTER CONSOLE
G1D	SEVEN-SPEED S TRONIC® DUAL-CLUTCH AUTOMATIC TRANSMISSION	H6V	TIRES 245/45 R18 96Y

IT3	AUDI CONNECT® CARE, PRIME & PLUS	IU1	AUDI SMARTPHONE INTERFACE
IW3	AUDI CONNECT® EMERGENCY AND SERVICE CALL	IX2	DIESEL ENGINE
I4Q	SPECIAL PLATES/DECALS/ SAFETY CERTIFICATES FOR ROMANIA	JE3	CONNECT PACKAGE PLUS 13
J2D	BATTERY 380 A (68 AH)	KA2	REARVIEW CAMERA
KK3	REFRIGERANT R1234YF	KS0	W/O HEAD-UP DISPLAY
K8X	AVANT "ALLROAD"	L0L	LEFT-HAND DRIVE
NM1	STANDARD ENGINE COVER	NT0	TRANSIT COATING (TYPE 1)
NY0	STANDARD BATTERY/ALTERNATOR CAPACITY	N7U	ALCANTARA/PEARL NAPA LEATHER SEAT COVERINGS
PAP	EXTERIOR IN ALUMINUM LOOK	PCN	TOUR ASSISTANCE PACKAGE
PGE	COMFORT KEY WITH SENSOR-CONTROLLED LUGGAGE COMPARTMENT RELEASE	PXC	LIGHTING PACKAGE
QE1	STORAGE PACKAGE	QI6	SERVICE INDICATOR 30 000 KM OR 2 YEARS (VARIABLE)
QK1	CAMERA DISTANCE SENSOR	QL5	PRIVACY GLASS
QQ1	LED INTERIOR LIGHTING PACKAGE	QR9	TRAFFIC SIGN RECOGNITION
QV3	SIRIUSXM® SATELLITE RADIO	QZ7	ELECTROMECHANICAL POWER STEERING
Q1D	SPORT FRONT SEATS	T98	4-CYLINDER DIESEL ENGINE 2.0 L UNIT 05L.A
UH2	PARKING BRAKE	U5A	INSTRUMENT CLUSTER, KM/H SPEEDOMETER
U71	ALLOY WHEELS 7.5J X 18	VC0	WITHOUT REMOTE-CONTROLLED GARAGE DOOR OPENER
VF0	STANDARD PEDAL CLUSTER	VH0	STANDARD ELECTRIC
VJ2	MANHATTAN GRAY CONTRAST PAINT	VL1	EXTENDED PEDESTRIAN PROTECTION MEASURES
VOA	TIRES WITHOUT SPECIFICATION OF TIRE BRAND	WCN	EQUIPMENT PACKAGE FOR AUSTRIA
WCS	COMFORT PACKAGE FOR AUSTRIA WITHOUT LED	0C0	W/O AUDI ULTRA® BADGE
0FA	STANDARD MANUFACTURING SEQUENCE	0F3	FUEL SYSTEM FOR DIESEL ENGINE
0G7	TIPTRONIC	0JL	WEIGHT CATEGORY FRONT AXLE WEIGHT RANGE 11
0K4	MILD HYBRID	0M2	FUEL TANK 19.3 GALLONS
0P0	DUAL EXHAUST OUTLETS	0RZ	WITHOUT IGNITION/STARTER SWITCH LOCKING SYSTEM, WITHOUT STEERING LOCK
0TD	CARPETED FLOOR MATS	0UA	W/O SPECIAL COLOR EQUIPMENT
0XH	INFORMATION KIT IN ROMANIAN	0YN	WEIGHT RANGE 13 INSTALLATION CONTROL ONLY, NO REQUIREMENT FORECAST
0Y1	STANDARD CLIMATIC ZONES	04A	BASIC
1BP	SUSPENSION/SHOCK ABSORPTION FOR SPECIAL ROUGH-ROAD VERSION	1D4	TRAILER TOWING HITCH
1EX	SPECIAL IDENTIFICATION PLATE FOR EC FOR M1 PASSENGER VEHICLE	1G8	TIRE REPAIR KIT
1KD	18" REAR BRAKES WITH RED CALIPERS	1LC	DISK BRAKES IN FRONT
1PA	STANDARD WHEEL BOLTS	1SJ	ADDITIONAL FRONT UNDERBODY GUARD
1S2	VEHICLE TOOL KIT	1T3	FIRST AID KIT WITH WARNING TRIANGLE
1VG	INSTALLATION PARTS FOR FOUR-CYLINDER ENGINE	1XW	THREE-SPOKE MULTIFUNCTION STEERING WHEEL
1X1	QUATTRO® ALL-WHEEL DRIVE	1Z5	INCREASE IN INITIAL STANDARD FUEL FILLING
2F0	WITHOUT LOCKING AND STARTING SYSTEMS	2G5	FILLER NECK MODULE 1 WITHOUT INSERT
2H9	DRIVE SELECT	2KR	LABELS/PLATES IN ENGLISH AND GERMAN
2WA	WITHOUT ADDITIONAL TIRES	2Z8	MODEL DESIGNATION AS PER NEW ENGINE POWER DESIGNATION
3B3	ISOFIX CHILD SEAT MOUNTING AND TOP TETHER ANCHORAGE POINT FOR OUTER REAR SEATS	3FA	WITHOUT ROOF INSERT (STANDARD ROOF)

INTERIOR SELECTION FOR SEVEN SEATS

3GD	REVERSIBLE LOAD FLOOR	3G0	WITHOUT FRONT ISOFIX
3H0	WITHOUT BACKREST RELEASE FOR FRONT SEATS	3L3	MANUAL HEIGHT ADJUSTMENT FOR FRONT SEATS
3M3	PASSENGER CAR DESIGN	3NT	SPLIT FOLDING 40:20:40 REAR SEATBACKS
3S1	ALUMINUM ROOF RAILS	3Y0	WITHOUT SUNSCREEN
4A3	HEATED FRONT SEATS	4BI	EMISSION STANDARD EU6 AP
4D0	WITHOUT SEAT VENTILATION/MASSAGE SEAT	4E7	LUGGAGE COMPARTMENT LID, ELECTRICALLY OPENING AND CLOSING
4GF	HEAT-INSULATING GLASS, GREEN-TINTED	4H3	MANUAL CHILD SAFETY LOCKS
4I3	AUDI ADVANCED KEY - KEYLESS START, STOP AND ENTRY	4KC	HEAT-INSULATING GLASS
4L6	BREAKAWAY INTERIOR REARVIEW MIRROR, AUTO-DIMMING	4UF	DRIVER AND FRONT PASSENGER AIRBAG WITH FRONT PASSENGER AIRBAG DEACTIVATION
4X3	HEAD/THORAX SIDE AIRBAGS	4ZB	ALUMINUM TRIM AROUND EXTERIOR WINDOWS
5A8	TRUNK LINER FOR BANG & OLUFSEN SOUND SYSTEM	5C0	WITHOUT SPECIAL BODY MEASURES
5D1	CARRIER FREQUENCY 433.92 MHZ-434.42 MHZ	5J0	WITHOUT REAR SPOILER
5K5	TRANSIT COATING FILM WITH ADDITIONAL TRANSPORT PROTECTION MEASURES	5L0	WITHOUT FRONT SPOILER
5RU	RIGHT EXTERIOR MIRROR: CONVEX (LARGE VIEWING FIELD)	5SL	LEFT EXTERIOR MIRROR: ASPHERICAL
5TT	ALUMINUM ELLIPSE INLAYS	5XK	SUN VISORS ON DRIVER AND FRONT PASSENGERSIDE
5ZF	FRONT HEAD RESTRAINTS	6A0	WITHOUT FIRE EXTINGUISHER
6EQ	ADDITIONAL STONE GUARD BODY COVERS (TYPE 2)	6E3	FRONT CENTER ARMREST
6FA	BODY-COLORED EXTERIOR SIDE MIRROR HOUSINGS	6F0	WITHOUT STEERING WHEEL BADGE
6H0	"BASIC"	6I1	LANE KEEPING SYSTEM
6JD	BODY-COLORED DOOR HANDLES	6K8	AUDI PRE SENSE® FRONT
6NJ	LIGHT CLOTH HEADLINER	6SS	LUGGAGE COMPARTMENT MAT
6V1	REAR TRIM PANEL (ECE)	6W6	FRONT LICENSE PLATE CARRIER
6XK	HEATED, AUTO-DIMMING, POWER FOLDING EXTERIOR MIRRORS	6Y2	TOP SPEED ELECTRONICALLY LIMITED TO 130 MPH
7AA	ELECTRONIC ENGINE IMMOBILIZER	7E6	ELECTRIC AUXILIARY AIR HEATER
7G0	W/O CAR TRACKING SYSTEM	7HA	WITHOUT EXTENDED LEATHER PACKAGE
7IA	VEHICLE CLASS DIFFERENTIATION 8W0/8WA	7K1	DIRECT TIRE PRESSURE MONITORING SYSTEM
7L8	START/STOP SYSTEM WITH ENERGY RECOVERY	7M9	ILLUMINATED ALUMINUM DOOR SILL INLAYS
7P1	4-WAY POWER LUMBAR FOR FRONT SEATS	7S0	W/O WIND DEFLECTOR
7UG	MMI® NAVIGATION PLUS WITH AUDI CONNECT	7W0	WITHOUT EXTENDED SAFETY SYSTEM
7X2	PARKING SYSTEM PLUS	7Y0	WITHOUT LANE CHANGE ASSIST
8G4	MATRIX DESIGN HEADLIGHTS	8IY	LED HEADLAMPS WITH LENS
8K4	LED DAYTIME RUNNING LIGHTS	8T8	ADAPTIVE CRUISE CONTROL (WITH "FOLLOW-TO-STOP") AND SPEED LIMITER
8VP	LED TAILLIGHTS WITH DYNAMIC TURN SIGNALS AND ANIMATION	8X1	HEADLIGHT WASHERS
8Y1	DUAL-TONE HORN	8Z5	NOT HOT COUNTRY
9AQ	FOUR-ZONE AUTOMATIC CLIMATE CONTROL	9B0	WITHOUT TELEPAY DEVICE
9G9	BELT-DRIVEN INTEGRATED STARTER ALTERNATOR 12 V, 130 - 200 A	9JA	NON-SMOKING PACKAGE
9K0	WITHOUT AIRSCARF	9M0	WITHOUT ELECTRIC AUXILIARY HEATER/ FUEL-FIRED PARKING HEATER
9P6	SEAT BELT REMINDER, ELECTRIC CONTACT IN	9S9	VIRTUAL COCKPIT

919	SEAT BELT REMINDER, ELECTRIC CONTACT IN BUCKLE	939	VIRTUAL COCKPIT
9VD	AUDI SOUND SYSTEM	9WC	WITHOUT REAR SEAT ENTERTAINMENT PREPARATION
9ZE	AUDI PHONE BOX	X4A	EQUIPMENT OPTIONS SUBSET FOR AUSTRIA

Sfat

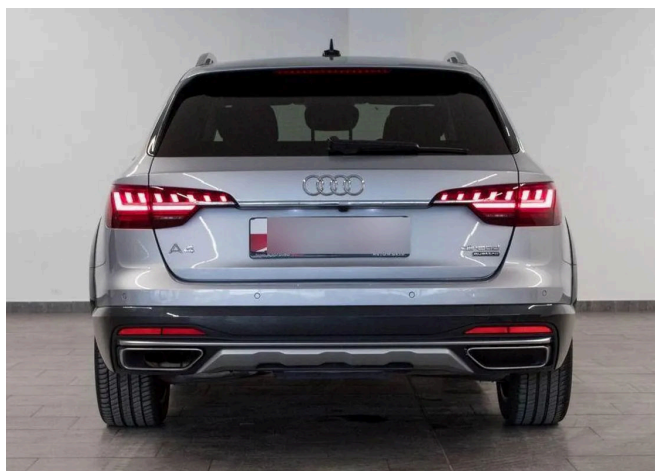
Lista de mai sus se referă la acele dotări ale echipamentului care au fost instalate în fabrică. Verificați dacă lipsește ceva.

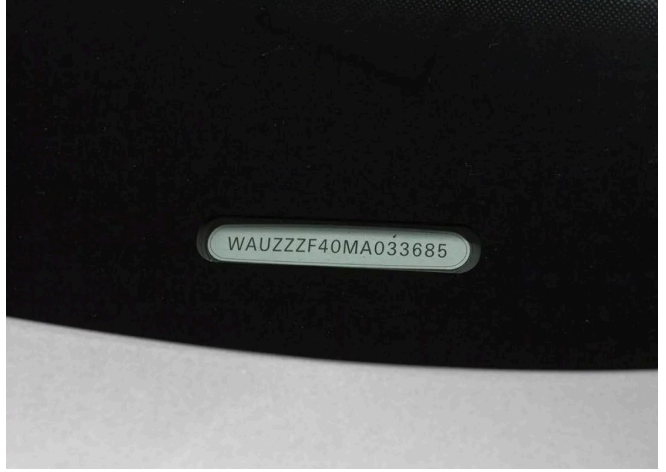
Notă

Informațiile furnizate depind exclusiv de producător. În cazul sistemului de transmisie, ar putea exista unii termeni care induc în eroare, în special la definirea cutiilor de viteze „automate” (din punct de vedere mecanic, ele fiind totuși manuale).

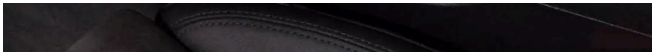
Fotografii

ÎNCĂRCATE
2022-02











Sfat

Acordați o atenție deosebită la eventualele daune ale caroseriei, la culoare, dar și la elementele exterioare. Comparați informațiile cu ceea ce vedeți în timp ce studiați vehiculul pe site sau în anunț.

Notă

Este posibil ca data indicată să nu reprezinte neapărat momentul la care au fost făcute fotografiile, ci mai degrabă data la care ele au ajuns în posesia „carVertical”.